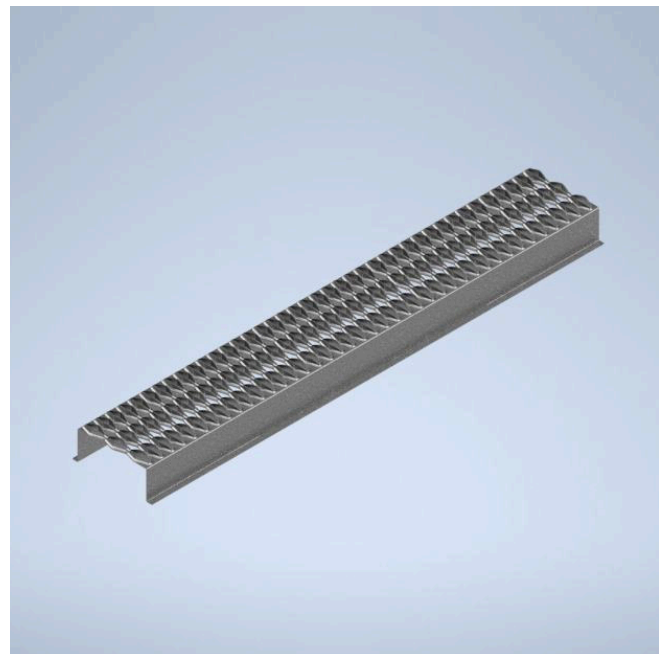


PASOS DE GATO

DESCRIPCIÓN

Los pasos de gato para cubierta Roofline® son estructuras metálicas de alta resistencia, diseñadas para proporcionar una superficie antideslizante y segura. Se instalan en distintos tipos de cubierta con el objetivo de proteger y facilitar el tránsito del personal durante labores de mantenimiento o inspección.

Fabricados en acero galvanizado o acero inoxidable de alta resistencia, se ofrecen en diferentes diseños: Caimán, Rejilla Plus y Tradicional. Su diseño profesional garantiza durabilidad y resistencia a la corrosión en todo tipo de clima y cubierta. Los pasos de gato Roofline® cuentan con dimensiones estándar que pueden adaptarse a las características de cada proyecto. Todos nuestros productos cumplen con las normativas EN516, EN 14112 y OSHA 1910.



MODELOS ESTÁNDAR ROOFLINE®

MODELO	MATERIAL	CALIBRE	ANCHOS EFECTIVOS	CAPACIDAD DE CARGA DE REFERENCIA*
TIPO CAIMÁN	Galvanizado / Inoxidable 304	16 o 18	18", 27"	Hasta 300kg
REJILLA PLUS	Galvanizado	16 o 18	18", 27"	Hasta 300kg
OJILLO REDONDO	Galvanizado	16 o 18	18", 27"	Hasta 300kg

INSTALACIÓN

Fijación mecánica a crestas/estructuras secundarias sin perforar canal de escurrimiento; kit de nivelación para lámina engargolada y panel. Manual y torque de apriete incluidos.

La instalación se lleva a cabo por personal calificado de Roofline® y todos los proyectos son ofertados en modalidad "llave en mano".

NORMATIVA

- **México:** NOM-001-STPS; NOM-009-STPS; NOM-026-STPS.
- **EE.UU:** OSHA 1910.28, 1910.29 y 1910.22 (runways/ walkways, guardrails 42"±3", cargas 200 lb, superficies de tránsito).
- **Europa:** EN 516; EN ISO 14122-2/-3.

(442) 322 2761

isaac.ramirez@roofline.mx

Clemencia Borja Taboada #528 21 A.
Jurica Misiones. Querétaro,
Querétaro. 76230.

COMPARATIVA DE SUPERFICIES (RESUMEN TÉCNICO)

TIPO DE REJILLA	TRACCIÓN / ADHERENCIA	RIGIDEZ / SOPORTE	DRENAJE / AUTOLIMPIEZA	OBSERVACIONES
TIPO CAIMÁN (Diamante dentado)	Muy alta (multi-direccional)	Alta (excelente relación resistencia-peso)	Muy buena	Estándar Roofline®; diseño con charola trapezoidal para mayor resistencia.
REJILLA PLUS (Botones / óvalos)	Alta (en todas direcciones)	Media-alta	Muy buena	Opción económica y común en mercado.
OJILLO REDONDO (perforación circular)	Media (menos agresiva que Caimán)	Media	Muy buena	Uso legado; se reserva a especificaciones puntuales.

***Capacidad referencial.** Se confirma por tramo según apoyos, separación y flecha admisible.

USOS Y APLICACIONES

• Aplicaciones en cubiertas:

- Lámina engargolada (KR-18, SSR Lock, Galvalock, SSR 24”).
- Lámina trapezoidal y ondulada (RT01 TO100, RN 100/35, etc.).
- Panel aislado. Cubiertas de panel aislado.

• Usos comunes:

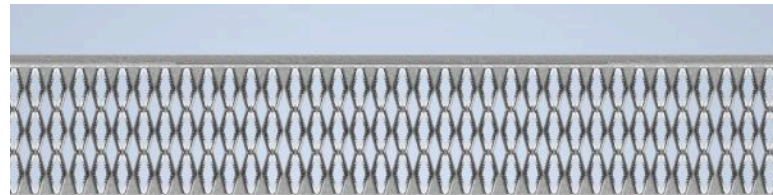
Naves industriales, centros comerciales, tiendas de autoservicio, bodegas y fábricas, plantas procesadoras, centros de distribución.

MANTENIMIENTO

Inspección visual semestral: Verificación de pernos, puntos de corrosión y limpieza.

Sello Roofline® (fabricación y calidad)

- Fabricante mexicano con control 360°: Recepción de materiales con certificados, trazabilidad, WPS/PQR de soldadura, soldadores certificados y QA en montaje.
- +15 años de experiencia en trabajos en altura y equipos de instalación propia.
- Entregables: Memoria de cálculo, planos “as-built”, manual de instalación/mantenimiento y lista de refacciones.



DISEÑA TU RUTA SEGURA CON ROOFLINE®

Todas las soluciones se diseñan y suministran “listas para instalar” e incluyen memoria de cálculo, planos de detalle, manual de instalación, mantenimiento y listas de refacciones.

Las capacidades y dimensiones finales se validan por ingeniería de Roofline® según cada proyecto (tipo de cubierta, apoyos, anclajes y cargas).

MODALIDAD DE SERVICIO Y VENTAJA COMPETITIVA

- Suministro + instalación con personal propio capacitado estándar Roofline® para pasos de gato, escaleras marinas y escotillas.
- Suministro únicamente disponible cuando el proyecto así lo requiera.
- Al integrar suministro e instalación se reducen costos indirectos, tiempos de coordinación y riesgo de calidad, asegurando cumplimiento normativo desde el diseño hasta la puesta en servicio.